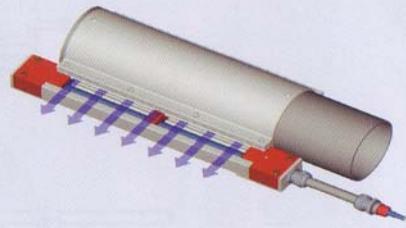
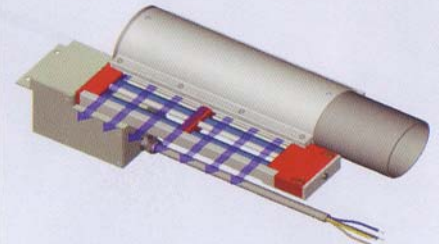


Typhoon Luftmesser beseitigen statische Ladungen und entfernen Partikel von Flächen oder profilierten Oberflächen. Der Typhoon enthält ein Gebläse mit einem Luftmesser. Dieses System bietet einen kontinuierlichen Strom sauberer und ionisierter Luft zur Entfernung von Oberflächenpartikeln und Verunreinigungen. Der Typhoon kann an große Halo-Systeme, die zur Säuberung von Auto- und Lastwagenkabinen vor einer Lackierung verwendet werden, angewandt werden. Er ist ebenfalls sehr geeignet für den Einsatz mit kleineren Reinigungssystemen für Plastikteile. Typhoon reduziert die Betriebskosten durch die Nutzung von Gebläsen statt Druckluft um 30 bis 70 %.



CE US
E-173152



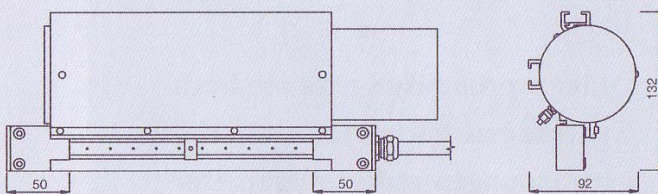
CE US
E-173152



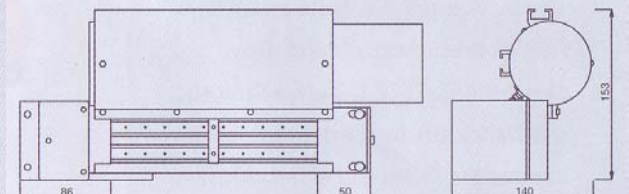
TYP TYPHOON MIT EP-SH-N ODER P-SH-N-EX IONENSPRÜHSTAB

Das Luftmesserprofil ist von eloxiertem Aluminium und hat zwei Schlitz zur Montage an jeder beliebigen Stelle. Der Entwurf der Ausblasöffnung gewährleistet eine gleich bleibende Luftströmung über die ganze Breite. Die austretende Luft wird mit hoher Geschwindigkeit über den Hochspannungsspitzen des Ionensprühstabes geblasen. Die von den Spitzen produzierten Ionen werden mitgeführt und neutralisieren die statische Aufladung auf dem Produkt, was gleichzeitig abgeblasen wird. Durch diese Kombination von Ionisieren und starkem Blasen wird eine saubere Oberfläche des Produktes erreicht. Das Luftmesser, versehen mit einem Ionensprühstab vom Typ P-Sh-N-Ex ist in bestimmten ex-gefährdeten Räumen zugelassen.

EP-SH-N



P-SH-N-EX



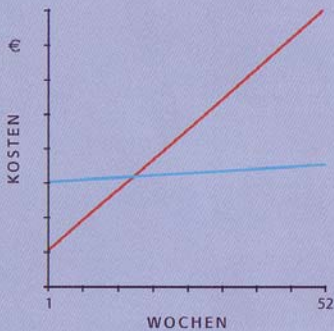
TECHNISCHE ANGABEN

	Typhoon	
	mit E-P-Sh-N	mit P-Sh-N-Ex
Wirkentfernung	2000 mm	2000 mm
Arbeitsbreite	nach Bedarf	nach Bedarf
Gehäuse	Aluminium	Aluminium, Stahl
Inner Stab	PVC	PVC
Ionisierungs Spitze	spezielle Legierung	spezielle Legierung
Kabel	Metall abgeschirmt	Neoprene
Gewicht	0,5 kg/m	Basis 2 kg + 0,8 kg/m
Umgebungstemperatur	0 - 55 °C	0 - 55 °C
Einsatz	industriell	industriell
Betriebsspannung	7 kV AC	7 kV AC
Druckluftanschluß	75 mm Ø	75 mm Ø
U Primär		230V 50Hz
Geschicktes Netzteil	A2A7S	integriert
Zulassung	UL	UL, ATEX
ATEX Kategorie		II 2G Ex sm IIA T4
ATEX Zertifikat		BAS00ATEX2162X

RENTABILITÄTS- BERECHNUNG

Wir helfen Ihnen gerne beim Anstellen eines Vergleichs zwischen einem Typhoon System und Druckluftsystemen. SIMCO kann dabei mittels einer Tabellenkalkulation sowie bei einer Bereitstellung Ihrer relevanten Daten genau berechnen, wann sich Ihre Investition in ein Typhoon-System finanziell amortisieren wird.

RENTABILITÄTS BERECHNUNG



LEGENDE

- Druckluft System
- Typhoon System

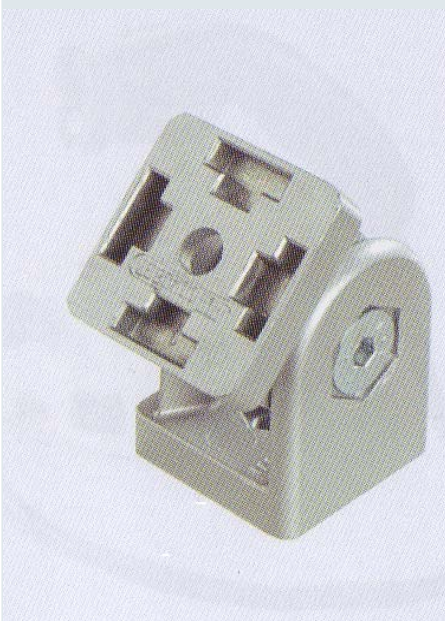


TYPHOON GEBLÄSE

Ein Typhoon System setzt sich aus einem Gebläse mit einem oder mehreren Luftmessern zusammen. Es wird komplett mit Zubehör wie zum Beispiel Röhre und Montagebügel geliefert. Ein System wird in Abstimmung mit dem Kunden in Maßarbeit gefertigt. Die Gebläseleistung wird je nach dem Einsatzfall bestimmt. Dazu muss eine Checkliste ausgefüllt werden. Auf Wunsch kann Simco eine Probeanlage zur Verfügung stellen, damit der Kunde selbst feststellen kann bei welchem Druck ein optimales Reinigen erreicht wird. Nachdem der erforderliche Druck (lese Abblaskraft) bestimmt ist kann Simco das Gebläse, mit übereinstimmender Kapazität für die Gesamtanlage, anbieten.

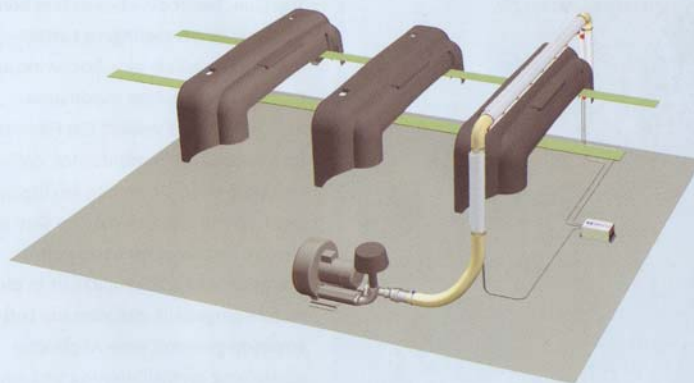
DRUCKLUFT SENSOR

Ein optioneller Druckluft Sensor überwacht und zeigt den Druck im Luftmesser an. Wird die Untergrenze überschritten, funktioniert das Reinigungssystem nicht mehr optimal. Eine Systemüberwachung wird dann notwendig, meistens stellt sich heraus, dass man den Filter reinigen muss.



MONTAGE SCHARNIER

Scharniere für einfache Montage sind Optional.



REINIGUNG VON STOB-STANGEN